



شركة البشري الطبية
Albishri Medical company

شركة البشري الطبية لإدارة وتشغيل المنشآت الصحية

شعارنا (جودة الرعاية و رقي الخدمة)

Vision:

Achieving leadership in operating of healthcare facilities Which serve customers and employees in Saudi Arabia

Mission:

Devoting efforts to provide high quality healthcare achieving Satisfaction of both customer and service providers.

Values:

- **Quality**
We strive to provide quality standards Through selective Key performance Indicators to achieve desired outcomes.
- **Communication.**
We work together as one entity company to achieve goals and ensure continuous progress, we use best styles of communications with our clients.
- **Creativity and distinction.**
We encourage and support creativity to achieve better results.
- **Compassion.**
We work with honesty and credibility to gain customers trust touch their feelings to achieve outstanding care.
- **Commitment.**
Committing and following the standards of quality and patient safety to achieve the best results.

الرؤية:

تحقيق الريادة في تشغيل المنشآت الصحية التي تخدم العملاء والعاملين بالمملكة العربية السعودية

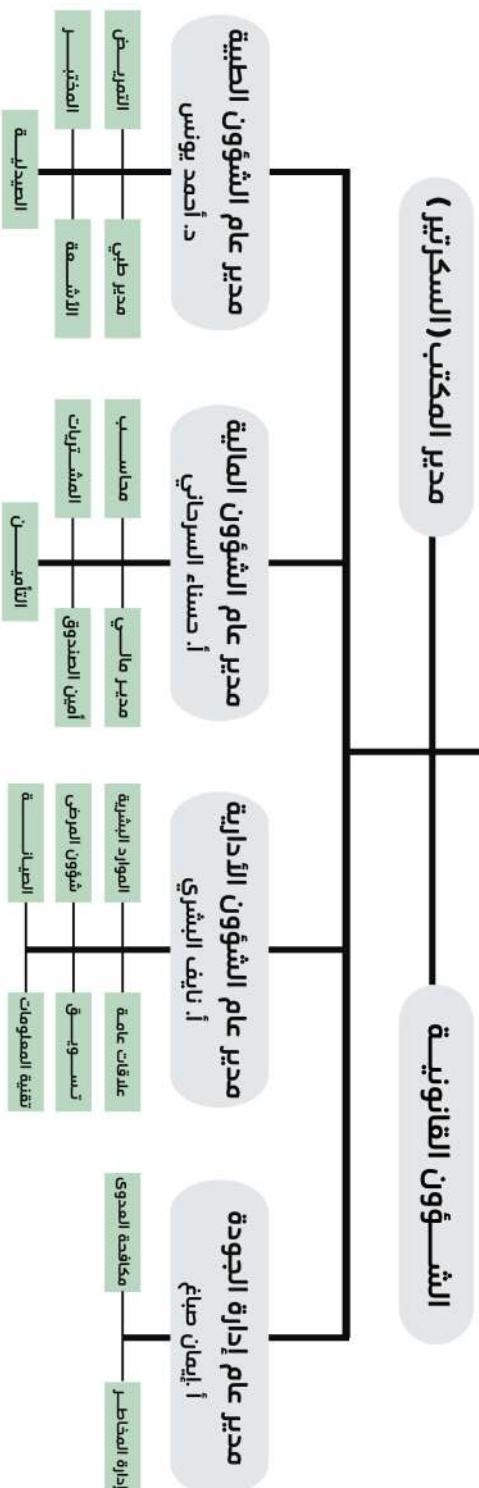
الرسالة:

تكريس الجهود لتقديم رعاية صحية ذات جودة عالية تحقق رضا العميل ومقدم الخدمة على حد سواء.

القيم:

- **الجودة.**
نسعى لتقديم معايير جودة متميزة من خلال مؤشرات اداء القياس لتحقيق النتائج المرجوة
- **التواصل الفعال.**
نعمل معاً كمنظومة واحدة لتحقيق الأهداف وضمان التقدم المستمر ، ونرتقي بخدمة عملائنا
- **الابداع والتميز.**
نسعى لدعم الابداع الذي يميز المنشأة وافرادها.
- **الاحسان.**
نعمل بأمانه ومصداقية لكسب الثقة مع كافة عملائنا ، نلامس مشاعرهم لتحقيق رعاية متميزة
- **الالتزام.**
نلتزم باتباع أسس الجودة وسلامة المرضى لتحقيق افضل النتائج.

المدير العام التنفيذي د. عواض البشري



الموافقة / د. عواض البشري
المدير العام التنفيذي

أعتماد / أ. إيمان صباغ
مدير عام إدارة الجودة

نبذة تعريفية عن الشركة

كما كانت مكة المكرمة وعلى مر العصور مركزاً لانطلاق النور على العالم أجمع، كانت بداية شركة البشري الطبية من مكة المكرمة أيضاً في التشغيل والإشراف على المنشآت الطبية المختلفة. تأسست شركة البشري الطبية عام ١٤٣١ هـ - نوعها ذات مسؤولية محدودة - ومركزها الرئيسي مكة المكرمة، بطحاء قريش، شارع القاضي، سجلها التجاري: ٤٠٣١٠٦٠٢٠٥ ، نشاطها إدارة وتشغيل المستشفيات والمنشآت الطبية، لتكون نموذجاً متميزاً في التشغيل الطبي. كان تركيز الشركة في البداية على المجمعات الطبية وذلك لزيادة الخبرة في مجال التشغيل الطبي حيث أدارت الشركة مجمع البشري الطبي العام ليكون مركزاً متميزاً لتقديم الخدمات الطبية للمجتمع المحلي. وإنطلاقاً من تحقيق رسالة الشركة، فقد توسع نطاق عملها من خلال تشغيل مستشفى السلام في مكة المكرمة عام ١٤٣٨ هـ، وأحدثت الشركة نقله نوعية في المستشفى من حيث نوعية الخدمة المقدمة وعددها المتمثل في زيادة عدد المراجعين وزيادة الخدمات الطبية المقدمة. تعمل الشركة حالياً ضمن خطة مدروسة بعناية للتوسع في مختلف مناطق المملكة من خلال زيادة عدد المرافق الطبية التي نقوم بتشغيلها.

كلمة المدير العام



د. عواض البشري
المدير العام التنفيذي

أن الانجاز في الحياة شي مهم، فيه يشعر الانسان بوجوده و يشعر انه جعل لنفسه بصمة مميزة، وبقدر ذلك الانجاز تصبح بصمته ذات أهمية. قال الله تعالى: (وَقُلِ اعْمَلُوا فَسَيَرَى اللَّهُ عَمَلَكُمْ وَرَسُولُهُ وَالْمُؤْمِنُونَ) صدق الله العظيم.

قد حرصنا في شركة البشري الطبية على تقديم الخدمة المتميزة لعملائنا والتي تلبى احتياجاتهم و ترضي طموحهم فنحن نعمل من خلال شركاء النجاح ونقوم بتشغيل المنشآت الصحية. من مكة المكرمة كانت الانطلاقه، ولن تكون النهاية بإذن الله سوف نستمر بالعطاء والعمل والانجاز من خلال تطوير فريق عمل متميز من الأطباء والتمريض والإداريين وغيرهم. الواقع الحقيقي هو أن نكون في شركة البشري الطبية معالم مضيئة في قطاع الرعاية الصحية كخطوة لتحقيق رؤية لمملكة ٢٠٣٠ والتي تركز على أن الانسان أغلى ما نملك والركيزة الاساسية في النجاح.

نطاق الخدمة

تقدم شركة البشري الطبية " BMC " نطاق واسع من الخدمات لعملائها وشركائها.
شعارنا (جودة الرعاية ورفي الخدمة)

المرضى

الشركاء
الشركاء التجاريين

الرعاية الرحيمة

خدمات الرعاية الصحية بأسعار معقولة

خدمة عالية الجودة

الشفافية

المهنية في التعامل

الاحترام

الاحترافية

مفهوم الشراكة

المرفق الطبية:

تعمل شركة شركة البشري الطبية بأنواع مختلفة من مرافق الرعاية الصحية من خلال موظفين ذوي كفاءة عالية ، متعلمين ومدربين تدريباً جيداً:

١. المستشفيات.
٢. مراكز الرعاية الصحية الأولية.
٣. مراكز الإسعافية.
٤. خدمات الدعم الطبي.

من أجل ضمان الشمول وخدمات الرعاية الصحية الكافية ، توفر شركة البشري الطبية نطاقاً واسعاً من خدمات المسانده ، والتي تشمل:

١. خدمات المختبر.
٢. خدمات الأشعة.
٣. خدمات العلاج الطبيعي.
٤. التغذية السريرية.
٥. خدمات طب الأسنان.
٦. خدمات المعلومات الصحية.

السكان والمناطق الجغرافية:

حالياً وبفخر ، تقدم شركة البشري الطبية خدماتها في منطقة مكة المكرمة من خلال توفير خدمات الرعاية المستمرة لعمالها في مختلف مرافق الرعاية الصحية، هناك خطط ودراسات للتوسع في مختلف المحافظات وفقاً لاحتياجات مجتمع الرعاية الصحية.

برنامج الجودة

حرصاً على توفير بيئة آمنة تضمن سلامة المرضى، وبما أن ضمان الجودة هو أحد الركائز الأساسية لنموذج الإدارة الناجحة فقد حرصت شركة البشري الطبية على تطبيق نماذج الجودة في كافة المؤسسات الطبية التي تشرف عليها.

فقد قامت الشركة بإرساء معايير الجودة في كافة المجالات الطبية والإدارية في عملها أن تطبيق مبدأ الجودة الشاملة Total Quality Manayemend (TQM) يهدف إلى تكامل كافة العمليات والخدمات في المؤسسات حرصاً على تحقيق رضى العميل من خلال ضمان الكفاءة والفاعلية.

أن بناء فريق العمل في شركة البشري الطبية يقوم على بناء المرتكزات الرئيسية للجودة في الأفراد والفرق وهي:

١. الحرص على الوقت والاستفادة منه بشكل كبير مع الحرص على تقليل الوقت المبذول للجهة الواحدة.
 ٢. الحرص على تقليل النفقات والتكاليف مع المحافظة على نوعية العمل.
 ٣. ضمان الاستفادة القصوى من القوى البشرية وتطبيق سياسات إدارية تعمل على تحقيق الاستقرار الوظيفي في شركة البشري الطبية.
 ٤. تطبيق برامج التدريب الداخلية والخارجية مما يضمن كفاءة العاملين في الشركة في تنفيذ كافة المهمات.
- أن التركيز على مبادئ الجودة المختلفة والتي تبقي العميل محور اهتمامها اعطى شركة البشري الطبية المميّزة التنافسية من خلال الكفاءة في العمل وتحقيق الانجاز المتميز.

وسوف تستمر الشركة في اعتماد سياسات الجودة وتطبيق كافة المعايير في مختلف مؤسساتها الطبية.

مصادر التوظيف

تعتمد شركة البشري الطبية في تأمين الكوادر الطبية والكوادر الإدارية والكوادر الطبية المساندة على المصادر التالية:

١/ التوظيف الداخلي:

- المشاركة في أيام المهنة.
- استقطاب الكفاءات من خلال الموقع الكتروني.
- استهداف الجامعات والكليات.
- التواصل مع شركات توفير عمالة وشركات تشغيل.
- التعاون مع طاقات وهدف.
- التعاقد مع وكالة توظيف.

٢/ التوظيف الخارجي.

توفر الشركة مجموعة من فيز التوظيف للكفاءات الدولية والعالمية خاصة في الكوادر الطبية عندما لا يمكن تغطية الشواغر محلياً.

- شركة رعاية لإلحاق الكوادر المصرية بالخارج ترخيص ٨٥٢ .
- AZIZZAH INT MANPOWER SERVICES .
- الحسيني للسفريات (توظيف العمال).

مجمع البشري الطبي	مستشفى السلام	
24	40	الأطباء
22	42	التمريض
16	30	الكادر الطبي المساند
25	31	الكادر الإداري

أن شركة البشري الطبية قادرة على توفير الكوادر البشرية المؤهلة بشكل سريع وقياسي وذلك اعتماداً على مصادر التوظيف التي تعتمد عليها الشركة كذلك اعتماداً على الخبرة المكتسبة في توفير الكادر الطبي عبر تشغيل المنشآت الطبية الممكنة.

أن الفريق الرئيسي (الطبي والإداري) المتواجد في مقر الشركة قادر على استلام المنشأة الطبية الجديدة و وضع خطط العمل والتشغيل وتحديد الأولويات التي تمكنهم من الانتقال بتلك المنشأة إلى مرحلة التشغيل الآمن الذي يحقق سلامة المرضى وتقديم الخدمات المطلوبة في كافة مرافق المنشأة.

أن هذا ما يميزنا في شركة البشري الطبية، السرعة و المرونة، دون التقصير في جودة الخدمة.

المسئولية الاجتماعية

إيماناً من شركة البشري الطبية بدورها في خدمة المجتمع وحرصاً على تطبيق رؤية الشركة فقد حرصنا في الشركة على تنفيذ العديد من برامج المسؤولية الاجتماعية والتشاركية مما ينعكس إيجاباً على صحة المجتمع ويساعد على تذكيرنا و تجديد التزامنا نحو مجتمعنا.

لقد بادرنا بتطبيق هذه المبادرات الاجتماعية الاختيارية حرصاً على التنمية المستدامة لمجتمعنا ومساندة للدور الحكومي في الرقي بالمجتمع، أن قيام شركة البشري الطبية بدورها تجاه المسؤولية الاجتماعية يضمن إلى حد كبير دعم أفراد المجتمع لرسالتها وأهدافها التنموية والاعتراف بوجودها، بالإضافة إلى المساهمة في إنجاح أهدافها وفق ما خطط له مسبقاً.

ومن الأمثلة على البرامج المجتمعية التي تم تنفيذها:

١/ مساهمة الشركة في الأسبوع الخليجي الموحد لتعزيز صحة الفم والأسنان ٢٠١٨ وذلك بالتعاون مع وزارة التعليم وذلك بمناسبة الأسبوع الخليجي الموحد لتعزيز صحة الفم والأسنان، تحت شعار «الأسنان صحة وجمال».

وقد تمت الفعالية بالتنسيق مع إدارة التعليم بمنطقة مكة المكرمة لمدة أسبوع كامل.

استهدفنا قرابة ٨٠٠٠ طالب وطالبة بكافة المراحل الدراسية

والتعرف على الحالات المرضية وتقديم النصح والإرشاد اللازم لاستكمال خطة العلاج.

كما شملت المشاركة إقامة المحاضرات التوعوية و توزيع المطويات في مجال صحة الفم والأسنان.



٢ / الاحتفال بيوم الصحة العالمي، أقامت شركة البشري الطبية في مستشفى السلام يوماً توعوياً صحياً بمناسبة يوم الصحة العالمي.
تخلل اليوم الكشف المجاني على المراجعين و توزيع المطويات التعريفية.

٣ / المشاركة في حملات التطعيم، ضمن مساهمة الشركة في تحصين المجتمع ضد الأمراض السارية فقد شارك فريق التطعيم في مجمع البشري الطبي في حملات للتطعيم في منطقة مكة المكرمة مثل تطعيم الكبد الوبائي و تطعيم التهاب السحايا خلال موسم الحج.



٤ / المساهمة مع فريق منع العدوى بمديرية الشؤون الصحية في الحملات المتكررة لمقاومة الأمراض السارية مثل حمى الضنك والجدرى والجرب وغيرها.



٥ / الاحتفال بيوم غسيل الايدي العالمي، تحرص الشركة وفي كافة منشأتها الطبية على الاحتفال بشكل سنوي بيوم غسيل الايدي العالمي وذلك من خلال إقامة الأنشطة الخاصة بالمناسبة و تعليم المراجعين كيفية غسل الايدي و توزيع المطويات التعريفية.

إننا مستمرين في شركة البشري الطبية بتحقيق برامج المسؤولية الاجتماعية والتي نعتبرها جميعاً من أهم الواجبات التي تقع على عاتق الشركة و نقوم بها بكل صدق و ثقة و محبة إتجاه مجتمعنا الغالي الذي نفتخر بالانتماء له.

منشآت صحية تحت إدارتنا

١. مجمع البشري الطبي العام.



يعتبر مجمع الدكتور عواض البشري الطبي أحد أرقى المجمعات الطبية بمكة المكرمة حيث يشتمل على عدد من الأقسام المتخصصة و المجهزة بأحدث و أفضل الأجهزة حيث يضم المجمع مركز متكامل للأشعة يحتوي على أحدث أجهزة أشعة الرنين المغناطيسي المفتوح وجهاز للأشعة المقطعية وجهاز الكشف عن سرطان الثدي الماموجرام و أجهزة الأشعة التلفزيونية و الرقمية و جهاز تخطيط المخ و قياس هشاشة العظام و بانوراما الأسنان تحت إشراف نخبة من إستشاريين الأشعة لضمان دقة التشخيص وخدمة المرضى وراحتهم و يعتبر حالياً أفضل مركز للأشعة بمكة المكرمة من حيث حداثة الأجهزة و خبرة العاملين عليها.



كما يشتمل الطابق الأول على قسم لطوارئ النساء و الرجال و قسم للنساء والولادة و قسم للأطفال و الجراحة العامة و جراحة السمنة و الباطنية و عيادة متخصصة للتغذية.



كما يوجد في الطابق الثاني من المجمع عشرة عيادات متكاملة للأسنان و يحتوي على جميع تخصصات الأسنان و مجهزة بأحدث الأجهزة في هذا المجال إضافة الى قسم جراحة الوجه و الفكين و الذي يعتبر الوحيد في مكة المكرمة.

اما في الطابق الثالث يشتمل على قسم الجلدية و التجميل و الليزر





بالإضافة إلى عيادة للأنف و الأذن والحنجرة
و قسم للمخ والأعصاب.

الطابق الرابع يشتمل على معمل متكامل للأسنان مجهز بأحدث الأجهزة الرقمية لتركيبات الأسنان



كما يحتوي هذا الطابق على مختبر طبي تجرى فيه جميع
التحاليل الطبية و مجهز بأحدث ما توصل له العلم في هذا
المجال وأيضاً يضم هذا الطابق قسم العلاج الطبيعي المجهز
بأحدث الأجهزة الطبية.

إضافة إلى تجهيز المجمع المتميز، فأن المجمع يذخر بكوكبة من الأطباء المتميزين المتعاقدين الذين
تم إختيارهم بعناية فائقة إضافة إلى مجموعة من الإستشاريين السعوديين المتميزين و الذين تم
التعاقد معهم على أن ينضموا إلى المجمع بعد ان يترجلوا عن العمل الحكومي.

٢. مستشفى السلام.



يقع مستشفى السلام بموقع متميز بمنطقة جبل النور القريب من الحرم المكي و المشاعر المقدسة وتخدم فته كبيرة من محافظة مكة و بالإضافة إلى خدمة الحجاج والمعتمرين. المستشفى تم إنشاءها منذ ٣٠ عام، وتحتوي على نخبة ممتازة من الأطباء والإستشاريين والإخصائيين من مختلف التخصصات الطبية . قسم الطوارئ: يعمل على مدار ٢٤ ساعة، ومجهز بأحدث الأجهزة.



قسم العمليات الجراحية: يحتوي القسم على ٣ غرف للعمليات مزوده بأحدث أجهزة التخدير وأجهزة مراقبة المريض بالإضافة إلى غرفة الإفاقة وقسم التعقيم المركزي.

قسم الحضانه: يحتوي على حضانات الأطفال بالإضافة إلى أجهزة التنفس الصناعي و أجهزة مراقبة المريض وإعطاء التحاليل.

قسم العناية المركزه: مزورد بأجهزة التنفس الصناعي و أجهزة مراقبة المريض بالإضافة إلى الانعاش القلبي الرئوي.



العيادات الخارجية: تحتوي على جميع التخصصات الطبية.

القسم الداخلي: يحتوي على غرف التنويم للمرضى وغرف خاصة و غرف بسريرين و أجنحة فاخرة.

وتضم المستشفى الصيدلية الداخلية للأقسام الداخلية و الصيدلية الخارجية التي تعمل على مدار ٢٤ ساعة.

تتعامل المستشفى مع معظم شركات التأمين في السوق المحلي بالإضافة إلى قسم استقبال المرضى والمستشفى مزوده بنظام الكتروني مركزي.

الإجازات والشهادات

١. شهادة المركز السعودي لاعتماد المنشآت الصحية (سباهي).

حصلت الشركة على إعتقاد المركز السعودي لاعتماد المنشآت الصحية كشركة تشغيل طبي مما يتيح لها تشغيل منشآت طبية كالمستشفيات والمجمعات والمراكز الصحية. يعتبر ذلك إنجاز كبير يدل على إلتزام الشركة بمعايير الجودة و تحقيق سلامة المرضى وذلك من خلال فريق إداري يشرف على تشغيل هذه المنشآت. ومن المعلوم أن المركز السعودي لاعتماد المنشآت الصحية (سباهي) هو الجهة المخولة لمنح هذه الشهادات.

Kingdom of Saudi Arabia
Saudi Health Council
Saudi Central Board for Accreditation
of Healthcare Institutions



المملكة العربية السعودية
المجلس الصحي السعودي
المركز السعودي لاعتماد المنشآت الصحية

شهادة تأهيل

يشهد المركز السعودي لاعتماد المنشآت الصحية بأن:

شركة عواض البشري للخدمات الطبية (سجل تجاري 4031060205)

نوع النشاط: تشغيل طبي

قد استوفت جميع المتطلبات اللازمة الخاصة بالنشاط المذكور أعلاه.

ابتداءً من 1439/08/07 هـ الموافق 2018/04/22 م حتى 1442/08/06 هـ الموافق 2021/03/19 م

د. سالم بن عبدالله الوهابي

المدير العام للمركز السعودي لاعتماد المنشآت الصحية

م. عبدالله أبو بكر الخطيب

المدير العام المساعد للشؤون المالية والإدارية

ت. ط 1/18/79



لا تعتبر هذه الشهادة تصريح بمزاولة العمل إلا بعد استكمال الإجراءات النظامية من وزارة الصحة

ماذا نستطيع أن نقدم بعد حصولنا على شهادة التشغيل من مركز السعودي لإعتماد المنشآت الصحية (CBAHI)؟

أن حصولنا على شهادة اعتماد تشغيل المنشآت الصحية من سباهي يضمن قدرتنا على تطبيق معايير الجودة في القطاع الصحي وتطبيق أهداف ومبادئ سلامة المرضى من خلال:

- إدارة الجودة الشاملة.
 - الإدارة التكاملية بين جميع الأقسام والخدمات.
 - خطط عمل متكاملة.
 - القياس إعادة القياس.
 - تطبيق البروتوكولات الطبية.
 - تطبيق مؤشرات الأداء KPIs.
 - تطبيق برامج مكافحة العدوى.
- أن التشغيل الطبي بهذه الطريقة يضمن التكامل و التفاعل الإيجابي الذي تحرص عليه شركة
البشري الطبية بين المريض، مزود الخدمة والعملاء الآخرين مثل شركات التأمين أو الجهات الداعمة.
أن ذلك يضمن تقديم خدمة طبية مناسبة وكافية وبأسعار ملائمة دون الإساءة أو الهدر في استخدام
المصادر أو المبالغة في الأسعار مما يحقق أهداف المريض والجهات الأخرى.

٢. شهادة مؤسسة المعايير والمقاييس الدولية.

حرصاً من شركة البشري للخدمات الطبية على تطبيق الجودة والتزاماً منها بمبادئ السلامة المهنية فقد حرصنا على تطبيق معايير و مواصفات المقاييس الدولية. وقد أثمرت جهودنا في تحصيل شهادة مؤسسة المعايير و المقاييس الدولية لمجمع البشري الطبي العام.

ولقد عمل الفريق بشكل متكامل لتطبيق هذه المعايير لكافة المجالات الإدارية من خلال بناء نظام إداري متكامل كما تم تطبيق المعايير في النواحي الطبية داخل المجمع بما يشمل كافة التخصصات الطبية والرعاية التمريضية كما تركز المعايير على تطبيق مبادئ السلامة المهنية في كافة الخدمات الطبية المساندة ويشمل ذلك: المختبر و الأشعة التخصصية و معمل تركيبات الأسنان.

G-CERTI Certificate

G-CERTI hereby certifies that

AI-BISHRI MEDICAL CENTER

BATHA QURAIH MAIN STREET- MAKKAH ALMUKARMAH- SAUDI ARABIA

Has been audited by G-CERTI and has implemented

Quality Management Systems

ISO 9001:2015

Scope of Registration

(Provisional) MEDICAL SERVICES

EA Code : 38
Original Date : 25. Oct. 2017
Re-certification Date : 24. Oct. 2020
Approval Date : 25. Oct. 2017
Valid Period : 25. Oct. 2017 ~ 24. Oct. 2018
Certificate No : GIET-0006-QC

Chief Executive

To verify the validity of this certificate please visit : www.gcerti.com 15F, #88, Eunpyeong-ro, Eunpyeong-gu, Seoul, Korea
This is to certify that the Management Systems of this company has been found to conform to the above G-CERTI FI-12-03

IAF ACCREDITED
Approved by
MSCB-113

G-CERTI SYSTEM SERVICE